



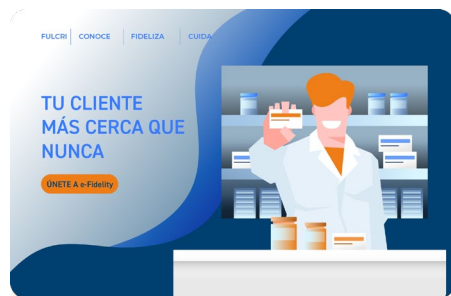
FULCRI



Hemos desarrollado

E-FIDELITY®

& PHARMAFULCRI



Con **PHarmaFulcri** podrás gestionar la comunicación de promociones, ofertas, noticias, eventos y novedades a través de etiquetas, stopper, carteles, folletos, VIDEOS, página web, Newsletter, APP, redes sociales y puntos de información.

E-Fidelity es un completo sistema de fidelización integrado en tu ERP y totalmente personalizable. Crea iniciativas de micromarketing para fidelizar a tus clientes y aumentar las ventas.

Comunicación y marketing 360º



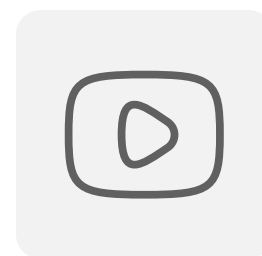
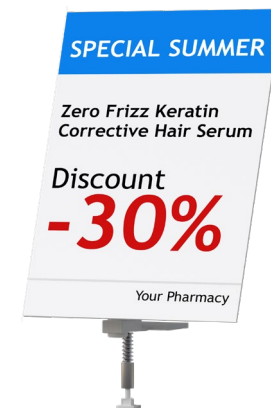
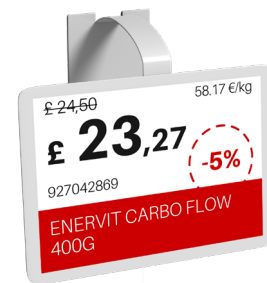
Papel

Características

- Productos en oferta y mensajes
- Crea **carteles A4 y A5** para productos, mensajes, mixtos o de texto libre **totalmente editables**
- Múltiples diseños de **stoppers en A6, A7** y otros formatos
- Diseña **folletos** de ofertas, de mensajes o **informativos**.
- Imprime **etiquetas marcaprecios** para lineales, baldas y estantes.
- Multitud de **layouts** disponibles. **Estáticos, dinámicos y editables**
- Mejora la **experiencia de compra del cliente** e impulsa las ventas

Metodología

- Creatividades desde la **aplicación web** de PHarmaFulcri. Interfaz **sencilla e intuitiva**
- Realiza materiales en pocos minutos **preparados para su impresión**
- Válida cualquier **impresora convencional**. Disponemos de **papel precortado** y diferentes soportes para adecuar en la exposición
- Conexión con los **principales Software de gestión de Farmacia**. Actualización automática de artículos (nombre, PVP, dto.)
- Aviso de **cambio de precio** para la **reimpresión de etiquetas marcaprecios**



Mira el vídeo

Video

Características

- Productos en oferta y mensajes
- Galería de contenidos: disponibles **vídeos de laboratorios** y **diapositivas prediseñadas** de secciones y servicios de la Farmacia
- Multitud de **layouts** disponibles. **Estáticos, dinámicos y editables**
- Listas de **reproducción independientes** para varias pantallas
- Monitor vertical u horizontal o a medida (Px x Px)
- Carga de **contenidos propios** (imágenes, vídeos y diapositivas libres)
- Carga de **videos desde YouTube** o Vimeo

Metodología

- Ordenador y Monitor: instala el reproductor en un **PC Windows o Android** con un monitor y gestionalo todo en línea
- Posibilidad de conexión directa a **SO del monitor** (Samsung, LG, etc.)
- Posición **horizontal o vertical**: orienta el monitor como más se ajuste a tus necesidades
- Válido para **paneles LED**. Se ajustan los pixels en base a su resolución
- Actualiza **en tiempo real** con programación por días y horas
- Publicaciones desde **PHarmaFulcri**



Mira el vídeo



Facebook, Instagram, WhatsApp y Google

Características

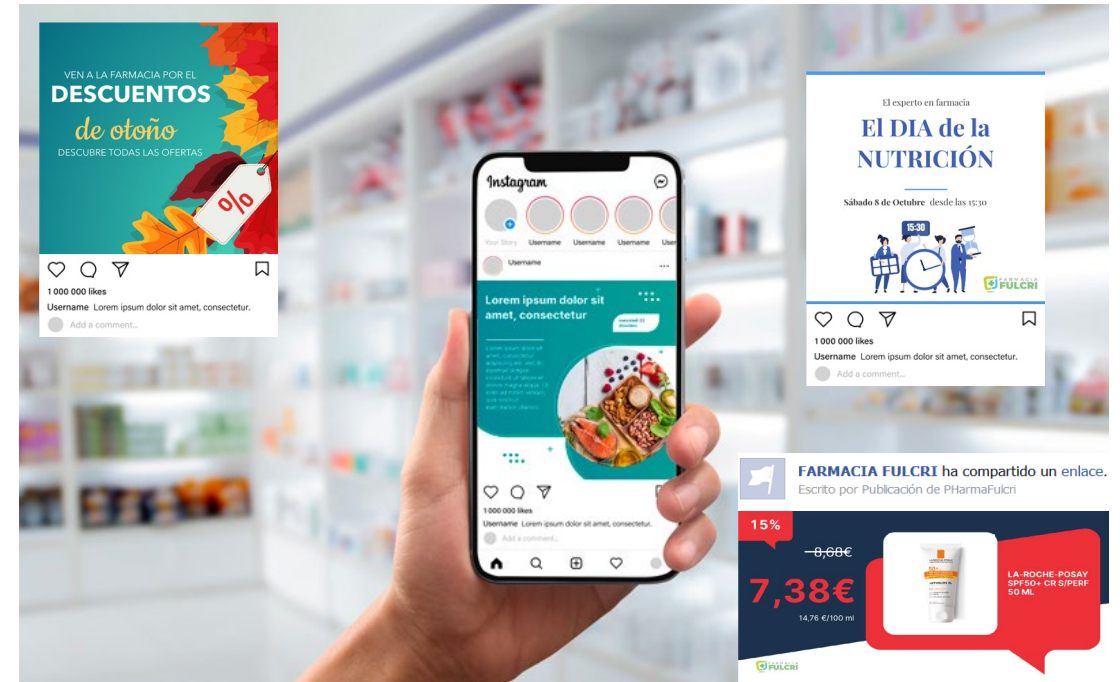
- Crea, publica y planifica **todos los posts en las redes sociales** de la farmacia
- Multitud de **layouts editables** disponibles. Para productos, mensajes o libres
- Actualizaciones **online**, inmediatas o planificadas: Productos, ofertas, noticias, eventos, servicios y novedades
- Gestión autónoma **desde PHarmaFulcri**
- Planifica los **posts por día y hora**, para una o varias redes sociales.
- Acceso al **calendario de publicaciones**, fácilmente visible y administrable

Metodología

- Conecta fácilmente en **PHarmaFulcri** los perfiles de las redes sociales, únicamente con usuario y contraseña
- Conexión con **Facebook, Instagram y Google My Business**
- Actualización **inmediata o planificada**
- Posibilidad de añadir en cada post texto adicional o **links externos** a otros sitios o páginas web



Mira el vídeo



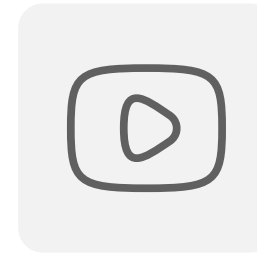
Página Web

Características

- Elige entre **tres modelos de diseño**
- Imagen home personalizable
- Contenido **personalizado y editable** (horario, turnos,...)
- Mapa para llegar a tu farmacia
- Servicios, enlaces de interés,...
- Actualizaciones **online**: Productos, ofertas, noticias, eventos y novedades
- Gestión autónoma **desde PHarmaFulcri**
- Creación y gestión de **banner**
- Incluye módulo **Newsletter**

Metodología

- Multidispositivo: accesible desde **PC, Tablet y smartphone**
- Tecnología receptiva, **diseño responsive**
- Actualización inmediata
- Incluye registro de **dominio y hosting**, 5 direcciones de correo electrónico, privacidad, newsletter



Mira el vídeo



APP Móvil

Características

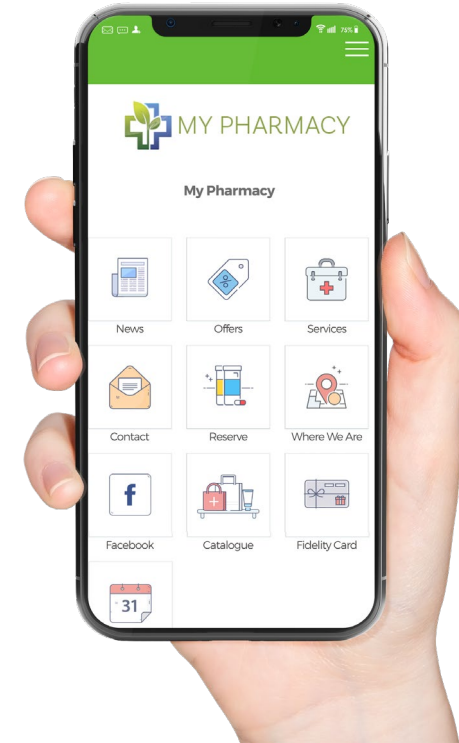
- Comunicación directa entre la farmacia y los dispositivos móviles de sus clientes
- Imagen personalizable (logo y color)
- Selección **personalizada** de las **secciones** que se desean habilitar (noticias, ofertas, redes sociales, WhatsApp, reserva de productos...)
- Actualizaciones **online**: Productos, ofertas, noticias...
- Gestión autónoma **desde PHarmaFulcri**
- Envío de **notificaciones Push**
- Vinculación con **área de clientes de E-Fidelity** (tarjeta virtual, puntos, cupones...)

Metodología

- APP válida para **iOS y Android**
- Aplicación **genérica** en los stores de Apple y Google y el cliente se vincula a la farmacia con **geolocalización o código QR**.
- Posibilidad de aplicación **Premium**, independiente y **personalizada** para la farmacia en los stores de Apple y Google, el cliente **no necesita vincularse**.
- Actualización **inmediata**
- Posibilidad de añadir secciones con **links externos** (ecommerce, fidelización, agenda...)



Mira el vídeo



Punto de Información

Características

- Permite al cliente **visualizar los precios de los productos de forma autónoma e independiente**, sin necesidad de preguntar
- Transparencia en la **información de precios**
- Pantallas personalizables **con imagen gráfica de la farmacia** (pantalla de espera, página de producto y pantalla de producto no encontrado)
- Posibilidad de **publicar vídeos** cuando la pantalla está en espera. Se podrán alojar manualmente en la tablet o publicarlos **desde PHarmaFulori** con licencia VIDEO

Metodología

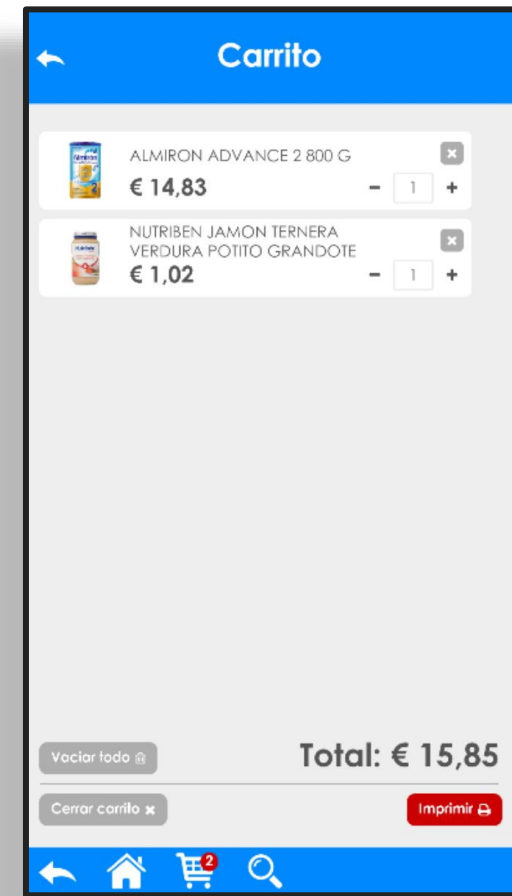
- Instalación de **APK en tablet Android** con lector de códigos 1D y 2D incorporado
- Disponible aplicación válida para Windows
- Lectura de los **PVP desde el listado de precios** exportado de Sifarma a PHF
- Farmacias con etiquetas marcaprecios: el PDI servirá como punto de control en **áreas con gran cantidad de productos** o muchos M2 de exposición
- Farmacias sin precios mostrados: punto de información para el cliente con **cumplimiento de la ley** en materia de exposición de precios



Mira el vídeo



Estantería Virtual



Etiquetas Electrónicas

Product Name	Product Name
Product Name	Product Name
25 ⁹³ €	29 ⁹⁰ €
-35% 259,80 € 999,90	-10% 4,78 €/KG € 39,90

Da € 12,90	320,78 €/KG
-25%	€ 10,50
Product Name	

PROMO FIDELITY CARD	Product Name
	€ 10,50
- 25 %	320,78 €/KG

Product Name
-25% € 10,50
Da € 12,90 320,78 €/KG

22,57€

20,31€

40,78 €/POR 100 MILILITROS

AQUALIA THERMAL C LIGERA P



-10%

FOTOPROTECTOR ISDIN PEDIATRICS GEL-CREMA SPF 50 250 ML

CUIDADO DE LA PIEL

MOS A TU POSICION PARA LAQUIER CONSEJO

AQUALIA THERMAL C LIGERA P	20,31€
LITROS	22,57€ -10 %
AQUALIA THERMAL C RICA EN HIDRATACION	16,93€
LITROS	22,57€ -25 %
AS USO RIO	SOLO ESTE MES 2x1
R ISDIN FLUID	19,84€
LITROS	22,04€ -9 %
AS USO DENTAL	5,21€
LITROS	5,73€ -9 %
F 50 EN A 200	17,56€
LITROS	21,95€ -20 %
VICIA FPS-	12,86€
LITROS	14,29€ -10 %
VICIA RIAL 15	7,34€
LITROS	8,15€ -9 %

Tarifas PHarmaFulcri

PRODUCTO	PAPEL	VÍDEO	WEB	SOCIAL	APP	PAQUETE PLATA	PAQUETE ONLINE	PAQUETE ORO	PDI	PAPEL DIGITAL	VIRTUAL SHELF
Etiquetas, Stopper, Carteles y Folletos										*	
Video y LED											
Sitio Web y Newsletter											
Facebook, Instagram, WhatsApp y Google MyBusiness											
APP PharmAquí											
PDI											
Etiquetas Electrónicas											
Estantería Virtual											**
CUOTA ANUAL	360 €	540 €	420 €	180 €	240 €	760 €	715 €	1.190 €	120 €	480 €	900 €
€/ MES	30 €	45 €	35 €	15 €	20 €	63 €	60 €	99 €	10 €	40 €	75 €

Puesta en Marcha: 150 € PVP pago único
Integración SGOF: 120 € PVP cuota anual

* En caso de contar con licencia Papel: 30 €/mes (360 €/año)
** Configuración Inicial y Puesta en Marcha: 590 €. Carga inicial: 2.200 €

E-FIDELITY[®]



Plataforma de fidelización



E-Fidelity

- Software de **fidelización** completo con toda la **información** y las **herramientas** para mantener la cartera de clientes e **incrementar las ventas**.



E-Fidelity

Diseña campañas personalizadas para todos tus clientes y premia su fidelidad mediante un sistema de puntos y premios

Segmenta tu público

Personaliza cada campaña en función de la información de cada paciente

Mejora la relación con tus clientes y gestiona las campañas de manera individual o para todo el grupo

Orienta la compra

Premia la adquisición de determinados productos o aplica descuentos sobre listados concretos

Fomenta el retorno

Diseña campañas y distribuye cupones canjeables en futuras visitas



Mira el vídeo

Fidelización de Clientes

La **fidelización** es una tarea compleja y continua, pero es una **acción fundamental** para dinamizar las ventas y mejorar la visibilidad de los productos en la farmacia.

- Requiere contacto, preocupación y confianza.
- La tarjeta es un mecanismo que permite generar contacto por varios caminos:
 - Incentivar el regreso a la farmacia.
 - Uso de comportamientos de compra para generar nuevas oportunidades: anticipar deseos y necesidades de las personas.

PROMOCIÓN

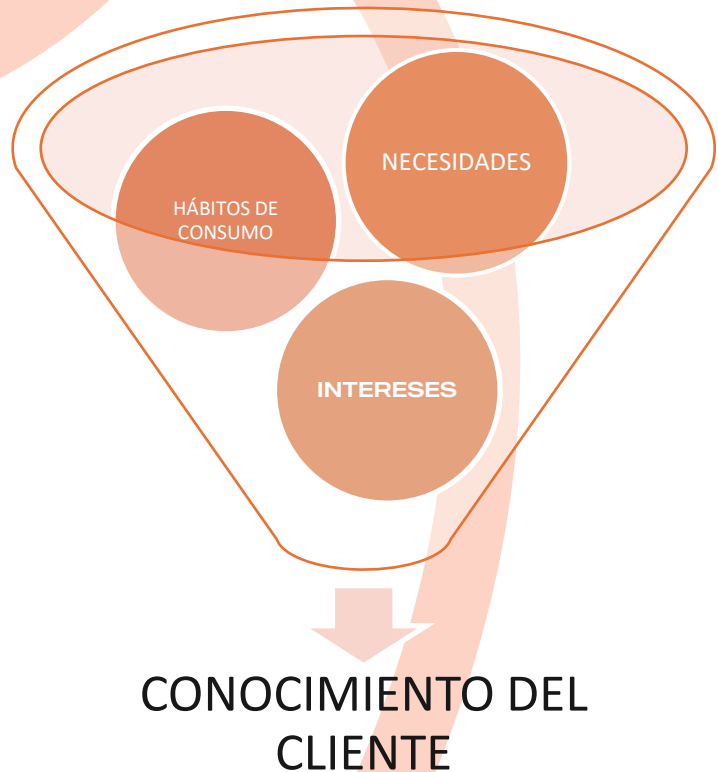
RENTABILIDAD

OPORTUNIDAD

- Incrementar Ventas
- Generar Imagen de Marca
- Mejorar Posicionamiento

Business Intelligence

Transformación de la **Información** en Valor Añadido. El cliente se sitúa como eje principal de las acciones y campañas promocionales independientes.

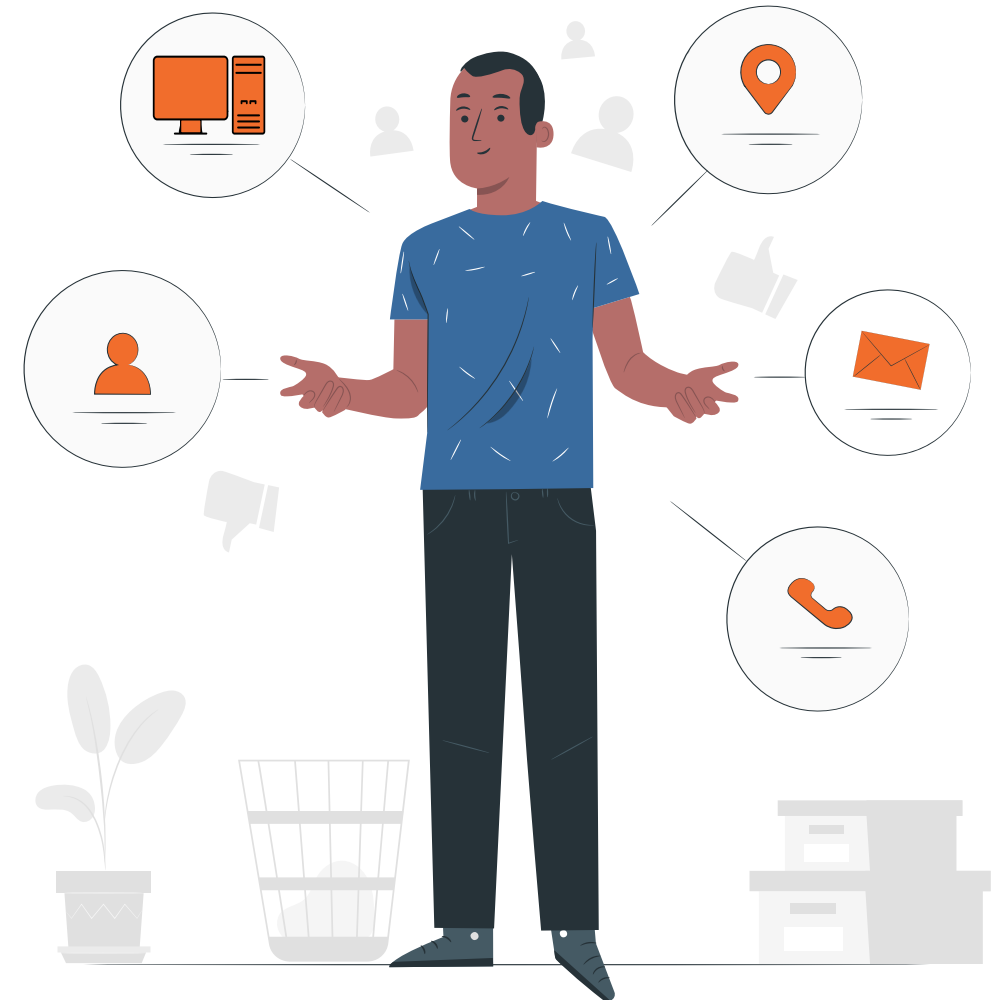


Conocimiento del Cliente

- ¿Quién es? (independientemente de las compras que realiza)
- ¿Qué compra? (y qué no compra)
- ¿Cuánto gasta? (importe total, ticket medio)
- ¿Cuándo viene? (tiempo medio de regreso)

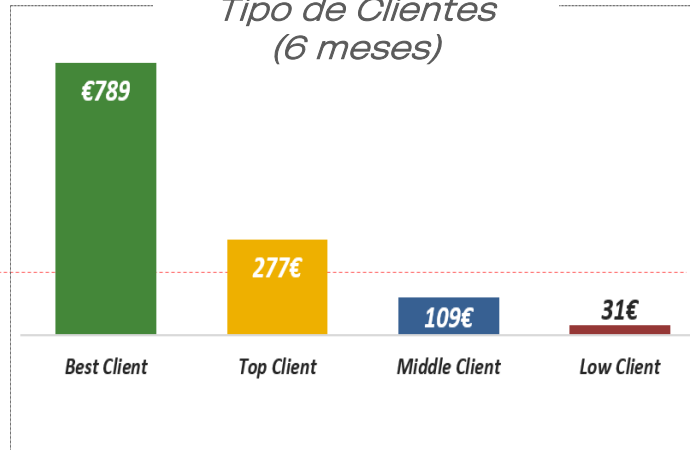
La mayoría de los clientes con tarjeta son mujeres. No hay diferencia importante en cuanto al área geográfica ni al tipo de Farmacia.

La edad promedio de los clientes con una tarjeta es de 51 años. Con una ligera desviación por género.

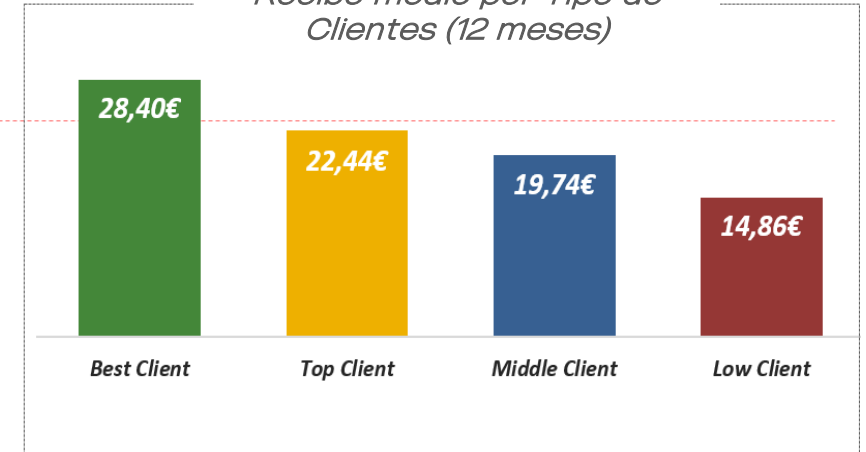


Datos Relevantes

Valor medio por
Tipo de Clientes
(6 meses)



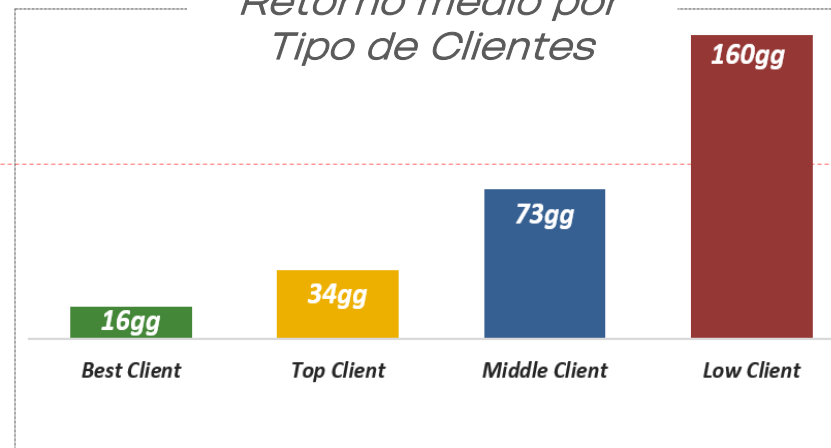
Recibo medio por Tipo de
Clientes (12 meses)



Recibo
Medio 23,17€

Valor
medio
cliente
184 €

Retorno medio por
Tipo de Clientes



Retorno
medio
1 vez cada 93 días

Acciones de Fidelización

- ✦ Fomentar **marcas favoritas**.
- ✦ Incentivar **categorías**.
- ✦ Impulsar las **ventas de productos de temporada**.
- ✦ Venta cruzada **productos relacionados**.
- ✦ Incentivar el **retorno** a la Farmacia.
- ✦ Hacer sentir al **cliente "escuchado"** y **"cuidado"**.

Para ello podemos valernos de:

Cupones



E-Mail / SMS



Comunicación en el Punto de Venta



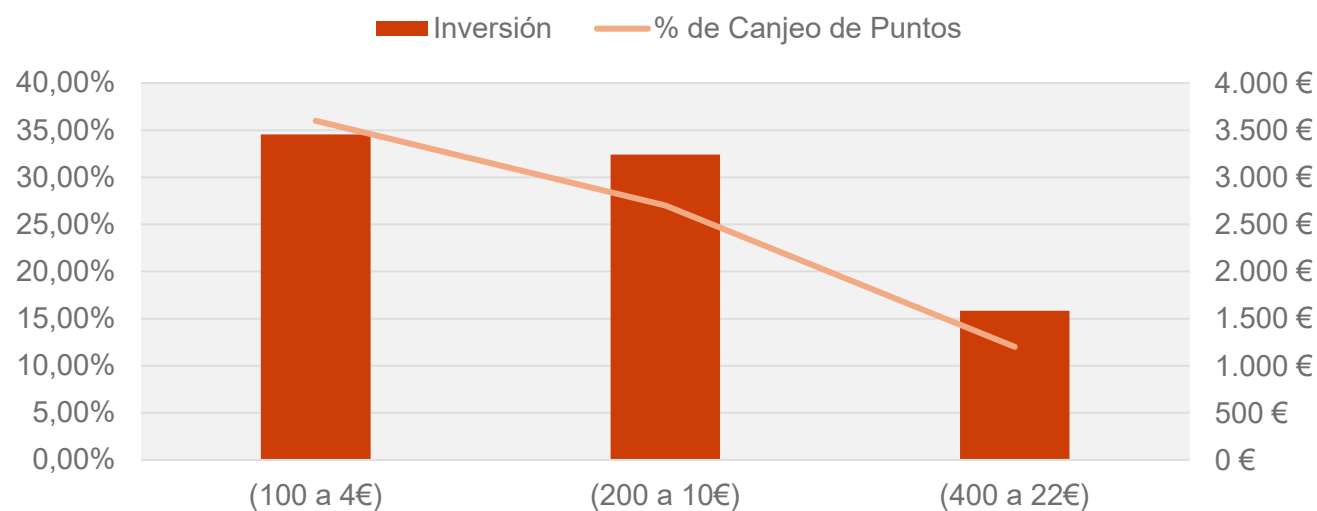
Área WEB dedicada para los titulares de tarjeta



Inversión en Loyalty

El sistema de puntos estándar, en base a un punto por cada € gastado en parafarmacia, **implica una inversión media** del 0,68% sobre la facturación en este tipo de productos.

Ejemplo Estándar



+33,8%



FIDELIZACIÓN

Ticket Medio: 30,20 €

SIN FIDELIZACIÓN

Ticket Medio: 22,36 €

Características E-Fidelity

	ECONOMY	LIGHT	BASIC	PLUS
Requisitos burocráticos, creación de las reglas y del catálogo de premios	✓	✓	✓	✓
Creación de gráficos coordinados para todos los materiales de comunicación	✓	✓	✓	✓
Gestión de comunicación con los clientes	✓	✓	✓	✓
Biblioteca de campañas generales/estacionales	✓	✓	✓	✓
Informes básicos	✓	✓	✓	✓
Gestión de cupones	✓	✓	✓	✓
Gestión de iniciativas de micro-marketing	6 /año	12 /año	ilimitado	ilimitado
Cuestionario personal de adhesión		✓	✓	✓
Segmentación clientes		✓	✓	✓
Geomarketing			✓	✓
Tarjeta regalo			✓	✓
Cashback			✓	✓
Paperless			✓	✓
Informes para Campañas de Cupón individualizados			✓	✓
Propuesta de Plan de Marketing trimestral				✓
Consultoría con un experto en marketing				✓

Tarifas E-Fidelity

		START-UP	CUOTA
ECONOMY	Requisitos burocráticos, creación de reglas y catálogo de premios; recursos gráficos para materiales de comunicación; comunicación con los clientes; biblioteca de campañas; gestión de cupones; 6 iniciativas de micro-marketing al año; informes básicos.	1.500 €	600 €
LIGHT	Economy + 6 iniciativas de micro-marketing adicionales (12 al año); cuestionario personal de adhesión; segmentación de clientes.	1.500 €	1.000 €
BASIC	Light + Iniciativas de micro-marketing ilimitadas; geomarketing; tarjeta regalo; cashback; paperless; informes para campañas de cupón individualizados.	1.900 €	1.600 €
PLUS	Basic + Propuesta de Plan de Marketing trimestral, consultoría con experto en marketing.	1.900 €	2.400 €

Alfonso Mora Cañas

alfonsomora@fulcri.es

+34 610.65.90.36

Emilio Ynoa Valerio

emilioynoa@fulcri.es

+34 670.48.69.62

Fulcri Iberica SL

Avda. de la Libertad 2 – 28924 Alcorcón – Madrid

911.234.257

clientes@pharmafulcri.it

www.pharmafulcri.es



CONTACTA CON NOSOTROS

www.fulcri.es

